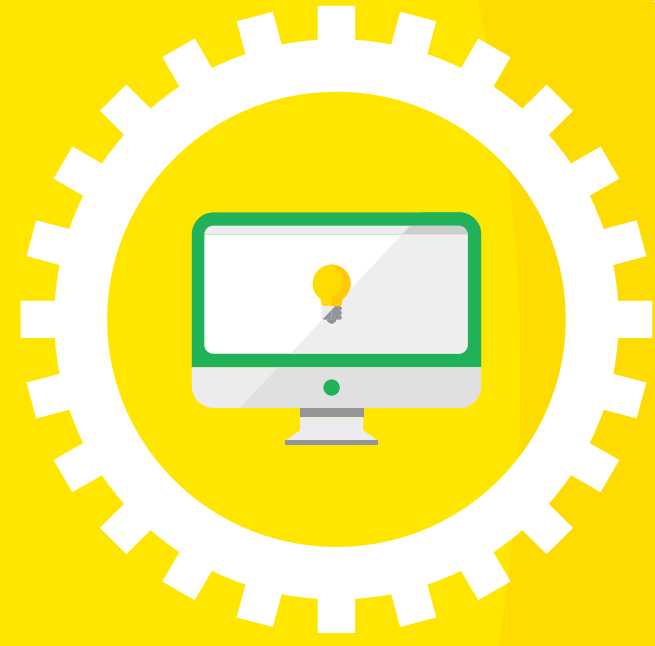


2018년 3월 1일



# '귀화필기 시험'이 '사회통합프로그램 종합평가'라는 이름으로 여러분을 맞이합니다!

## 귀화용 종합평가 미리 알고 준비하자!

- 01 사회통합정보망(www.socinet.go.kr)에서 회원가입
- 02 귀화용 종합평가 일정 중 본인이 원하는 날짜를 선택하여 응시, 결과는 사회통합정보망 마이페이지에서 확인
- 03 귀화용 종합평가는 귀화허가 신청일로부터 1년 이내에 응시해야 하며, 응시기회는 최대 3회 부여
- 04 사회통합프로그램 교육과정(5단계)를 수료하지 않고 귀화용 종합평가만을 응시하여 합격한 경우에는 이후 면접심사 필수  
사회통합프로그램 교육과정(5단계)를 수료하고 귀화용 종합평가에도 합격한 경우에는 이후 면접심사 면제

## 달라지는 시험제도 주요내용 비교

2018. 02. 28.이전 귀화 신청자	구 분	2018. 03. 01.이후 귀화 신청자
객관식	시험유형	객관식, 작문, 구술
20분	시험시간	70분
20문항	문 항 수	45문항
2회	시험기회	3회
신청 시 일괄지정	시험일자	종합평가 일정 중 선택 (*18년도 10회 실시)



법무부