

전주형 사회주택

Social Housing **창공** 입주자 모집 공고

한국주거복지 사회적협동조합에서는 전주시가 주거취약계층 주거안정과 주거난 해소를 위한 목적으로 추진하는 '2020년 전주시 사회주택 공급 및 운영사업' 시행자로 선정되었습니다.

우리조합에서는 청년예술인들의 안정적인 주거와 작품활동 지원을 위한 '청년예술인 사회주택 창공'의 입주자를 다음과 같이 모집하오니 많은 관심과 신청 바랍니다.

2021. 6. 1.

한국주거복지 사회적협동조합 이사장

사회주택이란? 무주택 시민들에게 안정적이고, 부담 가능한 주거를 제공하기 위한 목적으로 운영되는 임대주택의 한 형태


I. 모집일정

모집공고	⇒	서류접수	⇒	추첨대상자발표	⇒	추첨 및 계약체결	⇒	입주예정일
2021.6.1.(화)		2021.6.1.(화). ~6.21(월)		2021.6.23.(수)		2021.6.24.(목)		2021.6.28.(월)

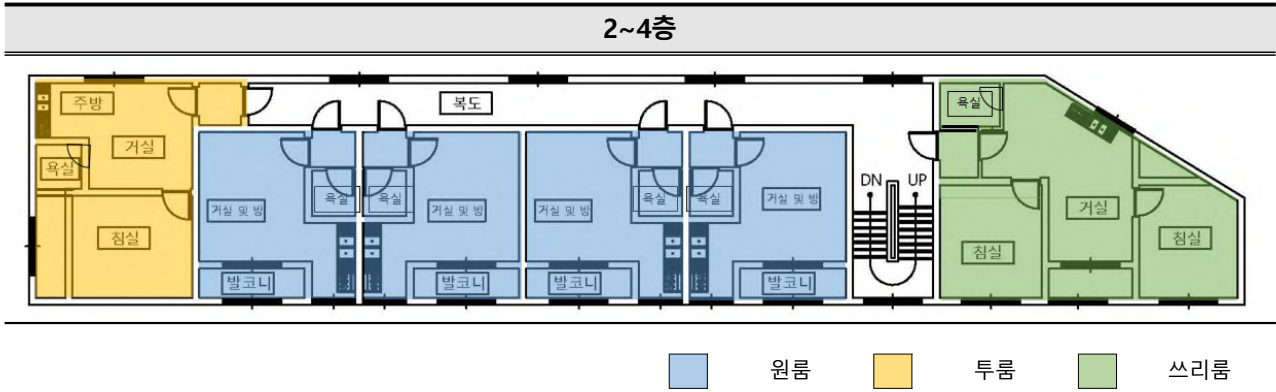
* 상기 일정은 사업진행 일정에 따라 변경될 수 있으며, 입주 시기 등 추후 개별 안내드립니다.

II. 공급주택 : Social Housing 창공

1. 주택개요

구분	내용	비고
주택위치	완산구 서학1길 38 (서서학동 268-9) *전주교대부설초등학교 뒷편	
용도	다가구주택	
건물규모	지상 4층 (총 18호)	
주차대수	4대(46㎡)	

2. 배치도



3. 임대조건

공급대상	A타입(원룸)	B타입(투룸)	C타입(쓰리룸)
전용면적	16.70㎡	26.27㎡	39.83㎡
발코니(서비스면적)	있음(3.00㎡)	있음(2.50㎡)	있음(2.50㎡)
임대 조건	보증금	150만원	200만원
	임대료/관리비	17만원 / 2.5만원	20만원 / 3만원
공급호수	2호 (302호, 402호)	1호 (306호)	1호 (201호)
평면도			

- * 임대차계약은 **1년 단위로 재계약**을 진행합니다.
- * 위 임대조건에 임대보증금 및 월임대료는 입주자모집 공고일 현재 기준이며, 추후 공실이 발생하여, 임대차 계약을 체결하게 되는 시점에 임대조건이 변경된 때에는 변경된 임대조건으로 계약하셔야 합니다.
- * 공과금은 개별부담이며, 호실별 별도의 관리비가 부과됩니다.

Ⅲ. 신청자격 및 입주자 선정방법

1. 신청자격

입주자 모집공고일 (2021.6.1.) 현재, **무주택자**로서 아래의 요건을 갖춘 자

- ① **(청년)** 신청을 희망하는 자는 청년이면서, 만19세 이상 만39세 이하일 것
- ② **(소득)** 신청자 본인의 월평균소득 합계가 전년도 가구당 도시근로자 월평균소득 100% (2021년 기준 1인가구, 2,991,631원) 이하일 것
- ③ **(예술인 및 공익활동가)** 예술 및 공익 활동에 기여한다고 판단되는 청년
 - * 타지역(전주시 외)에 거주하는 경우 입주 계약 체결 이후 전주시로 전입을 조건으로 함.
- ④ **입주자 공동체 생활에 동의한 자.**

[참고] 2021년 도시근로자 월평균소득

가구원수	50%	70%	100%	120%
1인	1,495,816원	2,094,142원	2,991,631원	3,589,957원
2인	2,281,268원	3,193,775원	4,562,535원	5,475,042원
3인	3,120,260원	4,368,364원	6,240,520원	7,488,624원

2. 입주자 선정 순위

순위	구분	비고
1순위	예술 및 공익활동에 기여한다고 판단되는 청년	문화예술인, 비영리단체활동가, 사회적경제기업 종사자
2순위	공실 발생시, 소득기준에 부합하는 청년	대학생

※. 주차 공간이 부족하여 자동차 미소유자 우선 선발 예정

IV. 신청방법

○ 신청서식

- 한국주거복지 사회적협동조합 홈페이지(www.coopewc.or.kr)

[커뮤니티]-[공지] - ‘Social Housing 창공’ 입주 신청하기

※. 주택 선택은 1호만 선택 가능(중복 신청시 서류 탈락).

경쟁 발생시 소득금액 등 서류검토를 통해 우선순위 대상자 선정.

○ 신청서류

제출서류	비고	부수	
입주신청서	홈페이지 입주신청서 폼 양식 작성	1통	
개인정보 제공동의서	신청서 폼에 제시된 내용 확인 후 동의 확인	-	
주민등록표 등본	신청서 폼 해당란에 파일 업로드 ※ 반드시 세대구성 사유 및 일자, 세대주와의 관계, 세대주 및 세대원 전원의 주민등록번호, 전입일/변동일 등이 전부 표기되도록 발급	1통	
순위 증빙 서류	신청서 폼 해당란에 파일 업로드 ※ 증빙방법은 자율증빙으로 활동을 증명할 수 있는 사진, 리플렛, 재학·졸업 증명서 등	1통	
소득 확인 서류	아래의 유형 중 해당하는 서류를 파일 업로드	각 1통	
	근로자	전년도 근로소득자용 소득금액 증명서	세무서/홈택스
	비정규직근로자 프리랜서	전년도 종합소득세 신고자용 소득금액증명서 ※ 종합소득세를 신고하지 않은 경우 계약서 제출	세무서/홈택스
	자영업자	전년도 종합소득세 신고자용 소득금액증명, 사업자등록증	세무서/홈택스
	학생	소득분위통지서 (1~6구간)	한국장학재단
취업준비생	사실증명 (신고사실없음)	세무서/홈택스	

※. 계약 및 재계약시 임차인의 소득을 확인할 수 있는 별도의 서류를 요구할 수 있습니다.

V. 유의사항

관련항목	유의사항
거주기간에 관한 기준	<ul style="list-style-type: none"> 이 주택의 임대차 계약기간은 1년입니다. 계속 거주를 희망하는 경우에는 입주자격을 충족하는 자에 한하여 1년 단위로 계약을 갱신할 수 있습니다.
갱신계약 등	<ul style="list-style-type: none"> ■ 갱신계약자격 <ul style="list-style-type: none"> 이 주택의 입주자격은 최초 계약 시 뿐만 아니라 갱신계약 시에도 유지하여야 합니다. 거주 중 입주자격을 상실하는 경우 바로 퇴거하지는 않으나 갱신계약을 할 수 없습니다. ■ 갱신계약 시 임대조건 <ul style="list-style-type: none"> 갱신계약 시 관계법령이 정한 범위 내에서 임대보증금 및 월임대료가 인상될 수 있습니다.
신청자격	<ul style="list-style-type: none"> 이 주택의 입주자(세대구성원 전원 포함)는 입주자모집공고일 현재부터 임대차계약 종료일까지 무주택세대구성원(세대주, 세대주의 배우자, 세대주의 직계존비속)이어야 합니다. 이 주택의 신청자격인 공급대상자격, 무주택자, 무주택세대구성원, 소득, 부동산 및 자동차 보유기준 등을 위반할 경우, 계약이 취소되거나 갱신계약을 하실 수 없습니다.
계약안내	<ul style="list-style-type: none"> 연락처(주소, 전화번호)가 변경될 경우, 즉시 그 내용을 운영기관에 통보하기 바랍니다. ✪ 계약체결 후 입주하지 아니하고 계약을 해지하거나 입주지정기간 종료일 이후 3개월 이내에 입주하지 않고 임대차계약이 해지될 경우 소정의 위약금을 납부하여야 합니다. * 기 납부한 계약금은 소정의 위약금을 공제하고 환불함.
유의사항	<ul style="list-style-type: none"> 신청시 서류와 입주 실제사항이 다를 경우 사안에 따라 계약이 취소되거나 갱신계약이 제한됩니다.

VI. 문의처

■ 한국주거복지 사회적협동조합 ☎ 063) 255-0470 / 070-4279-1773

■ 카카오톡 채널  한국주거복지 사회적협동조합_CS센터 