

복지 위기가구는 가까이 있어요!

우리 주변의 복지 위기가구

같이 찾고, 함께 도와요!

읍면동 주민센터에서
도움이 필요한 분들을 직접 찾아갑니다.



01 혹시 우리 옆집도 복지 위기가구?

- 실직, 휴·폐업 등에 따른 생계곤란 가구
- 쪽방, 고시원, 여인숙 등에 거주하는 주거취약 가구
- 자살 등 가족의 사망으로 인한 유가족
- 중대한 질병, 장애 등 건강 문제로 도움이 필요한 가구
- 혼자 사는 돌봄이 필요한 가구 등

02 누가 도움을 요청해야 하나요?

도움이 필요한 당사자 또는 이웃(주민)이 사회적 위험으로 인해 도움이 필요한 상황

※ 신고 의무자 : 사회복지시설 종사자, 경찰, 교사, 구급대원, 방문간호사, 통장 등



03 어디에, 어떻게 알려야 할까요?

복지로 www.bokjiro.go.kr
'도움요청' 방법

- 도움요청**
- 요청내용 작성
- 요청내용 접수**
- 접수 완료 및 일반 답변처리
- 상담**
- 보건복지부상담센터, 읍면동 주민센터, 시군구 희망복지지원단
- 도움제공**
- 서비스 제공 여부 결정 및 통보

04 어떤 도움을 주나요?

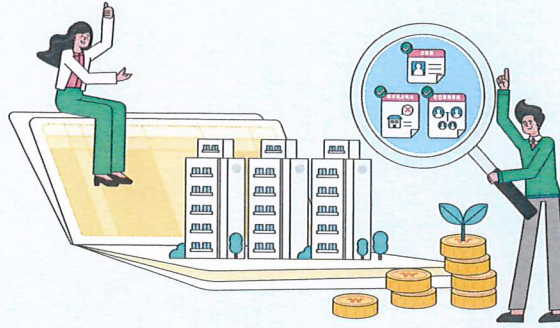
'찾아가는 보건복지 서비스'를 전국 읍면동에서 제공합니다.

도움이 필요한 대상자에게 복지상담, 긴급지원(생계비, 의료비 등) 건강관리, 돌봄, 후원 등 다양한 복지서비스 제공



복지 부정수급은 범죄!

대표적 부정수급을 알아보아요!



✓ 국민기초생활보장

- 본인 및 가족의 소득, 재산을 숨기거나 적게 신고하는 경우
- 허위로 부양의무자와 가족관계를 단절하는 경우
- 위장이혼을 하거나 사실혼 관계를 숨기고 수급자격을 유지하는 경우

✓ 장애인연금·장애수당

- 소득변동을 신고하지 않고 장애인연금·수당을 부정하게 받는 경우
- 위장이혼, 사실혼 등을 숨기거나 고의로 사망신고를 누락하는 경우

✓ 사회서비스바우처

- (장애인활동지원, 노인돌봄서비스 등)
- 서비스 제공자와 이용자간 담합 등의 부정한 방법으로 허위로 비용을 청구하는 경우

✓ 장기요양보험

- 기준 이하의 인력을 배치한 사실을 속이고 요양급여를 청구하는 경우
- 실제 제공한 서비스 일수 보다 늘려서 장기요양급여비용을 청구하는 경우

✓ 어린이집

- 어린이집 아동 또는 보육교사를 허위로 등록하여 보육료 또는 인건비를 지급받는 경우

✓ 사회복지법인 및 시설

- 직원을 채용한 것처럼 허위로 서류를 작성하여 인건비 및 운영비를 지원받는 경우
- 식자재를 구매하면서 실제 구매한 것 보다 많이 결제한 후 보조금을 횡령하는 경우

✓ 국민건강보험/의료급여

- 비적격자가 건강보험 또는 의료급여 혜택을 받는 경우
- 요양기관 또는 의료급여기관이 진료기록을 거짓으로 작성하거나 진료횟수를 부풀리는 등의 방법으로 급여를 허위·과다 청구하는 경우

✓ 국민연금·기초연금

- 실종자 또는 사망자의 명의로 국민연금 또는 기초연금 급여를 계속 지급 받는 경우
- 거짓이나 부정한 방법으로 수급자 및 그 배우자의 소득·재산 변동사항을 신고하지 않는 경우

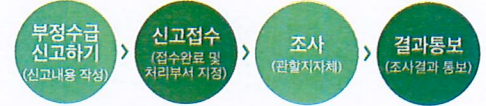
복지 부정수급을 신고해주세요!

※ 보건복지부 주관사업(국민기초생활보장, 장애인연금·장애수당, 사회서비스바우처, 장기요양보험, 어린이집, 사회복지법인 및 시설, 국민건강보험/의료급여, 국민연금·기초연금 등) 이외의 신고는 타 부처 신고(국민권익위원회)로 하시기를 바랍니다.

복지 부정수급이 의심된다면 이렇게 신고해주세요!

“간편한 인터넷(복지로), 우편, 팩스 신고”

- ▶ 신고상담 129
- ▶ 복지로 www.bokjiro.go.kr



- ▶ 우편 세종특별자치시 도움4로 13, 보건복지부 복지급여조사담당관
- ▶ 팩스 044-202-3906
- ▶ 모바일앱 복지로 앱

익명/실명 신고 모두 가능합니다.

신고대상자의 정보(이름, 주소, 나이 등) 및 부정수급 내용을 6하원칙에 따라 구체적으로 기재
※ 신고자는 「공익신고자 보호법」에 따라 보호됩니다.

신고자 신분은 보장해주고 신고포상금을 드려요!

“각 사업별로 신고포상금을 지급”

신고유형	지급액
기초생활보장급여, 기초연금, 장애인연금·수당, 사회복지법인·시설 및 단체 신고 포상	환수결정액의 4~30%
사회서비스 전자바우처 부정사용 신고 포상	환수결정액의 30%
어린이집 신고포상	환수금액의 10~30%
부당청구 장기요양기관·요양기관·의료급여기관 신고포상	징수금의 10~40%

※ 익명 신고의 경우 포상금 지급에서 제외됩니다.