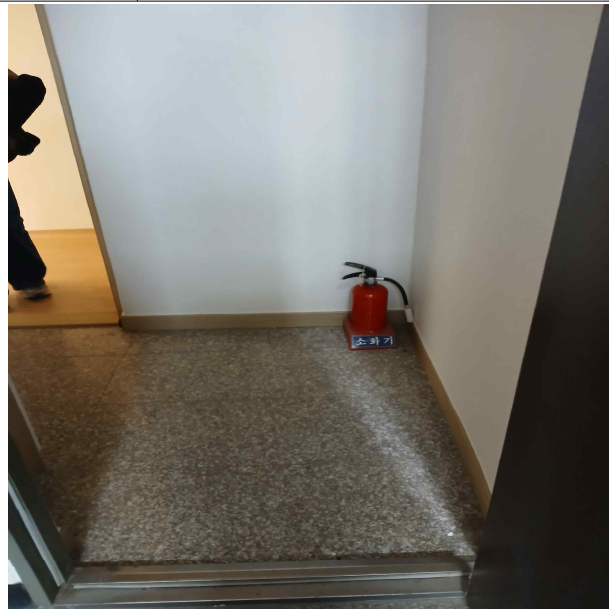


주택현황 1호(전주시 팔복동)						
단지명	초원	동	1	호	302	채광 기준
전용면적 (㎡/평)	66.94(20.2)	공용면적	5.69(1.7)	총 면적	72.63(21.97)	
주소	전주시 덕진구 팔복3길 12(팔복동2가)					
주거형태	방2, 거실 겸 주방1, 화장실					
기 타	에어컨 X , 빨래건조대 X , 식기건조대 O, 엘리베이터 X					
주변 환경 (도보)	도보 3분 - 버스정류장, 편의점 / 도보 4분 - 전주한지박물관 도보 5분 - 마을금고 / 도보 1분 - 슈퍼 도보 9분 - 이마트24 / 도보 10분이내 - 하가지구 하늘공원 도보 15분이내 - 덕일중학교, 덕일초등학교, 하가초등학교					



현관



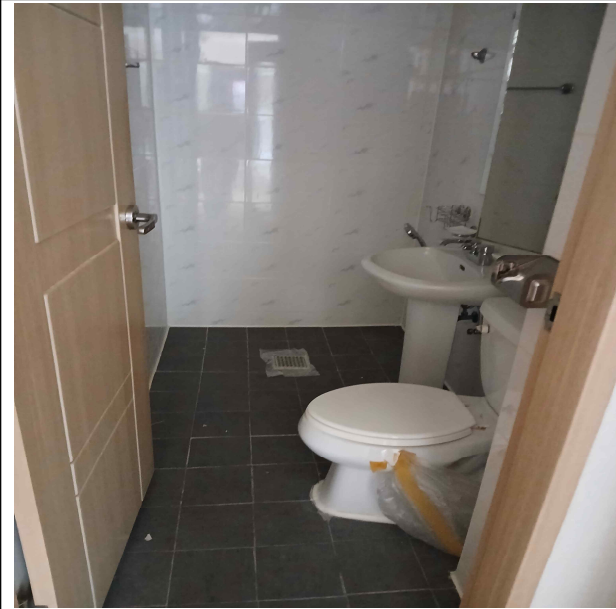
주방



방1



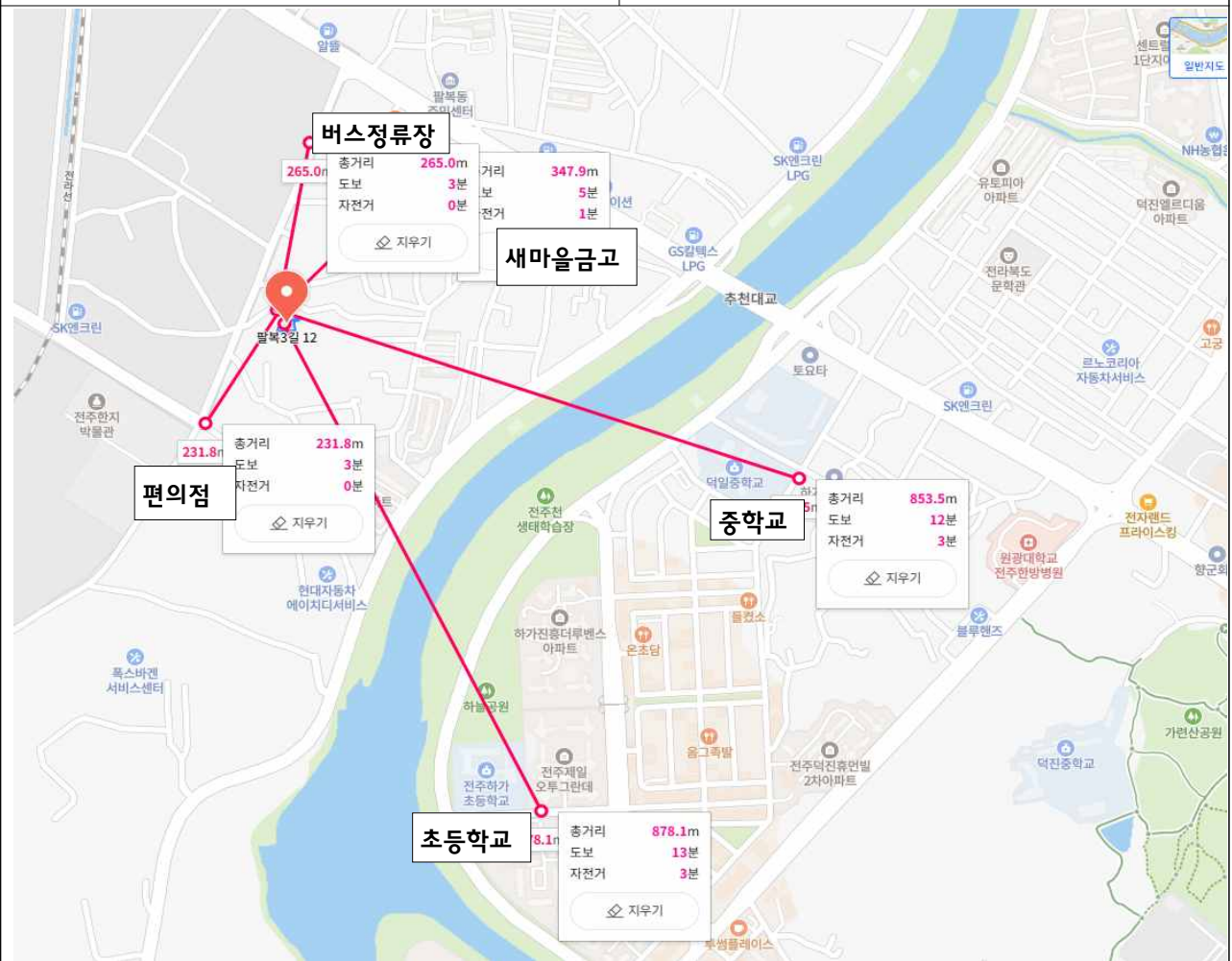
방2



화장실



베란다



주변환경

주택현황 2호(군산시 나운동)

단지명	해피하우스	동	1	호	301	채광 기준
전용면적 (㎡/평)	54.68(16.5)	공용면적	6.58(1.9)	총 면적	61.26(18.5)	
주소	군산시 하나운 3길 28(나운동)					
주거형태	방2, 거실 겸 주방1, 화장실					
기 타	에어컨 X , 빨래건조대 O, 식기건조대 O, 엘리베이터 X					
주변 환경 (도보)	도보1분 Y식자재마트, 버스정류장(1~3분이내) 도보 2분 신풍초, 으뜸정형외과, 한방병원, 요양병원 /도보 3분 해와달어린이집 도보 4분 육아종합정보지원센터 / 도보5분 늘푸른도서관 도보 7분 나운1동 행정복지센터, 서해초, 동원중 / 도보14분 은파호수공원					



주방1



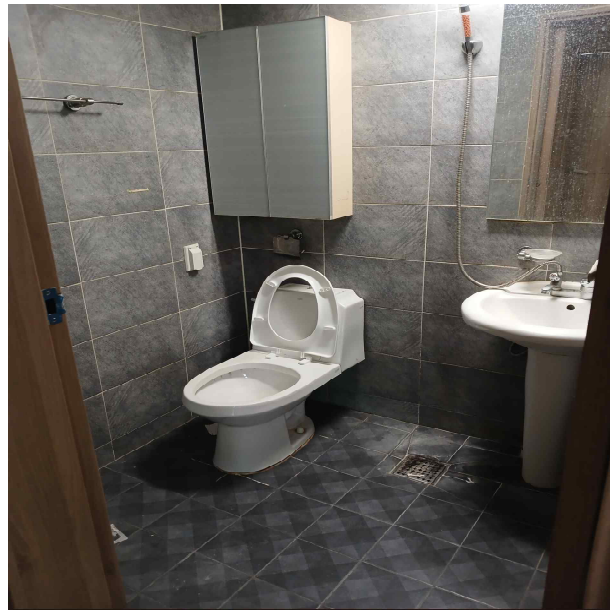
거실



방1



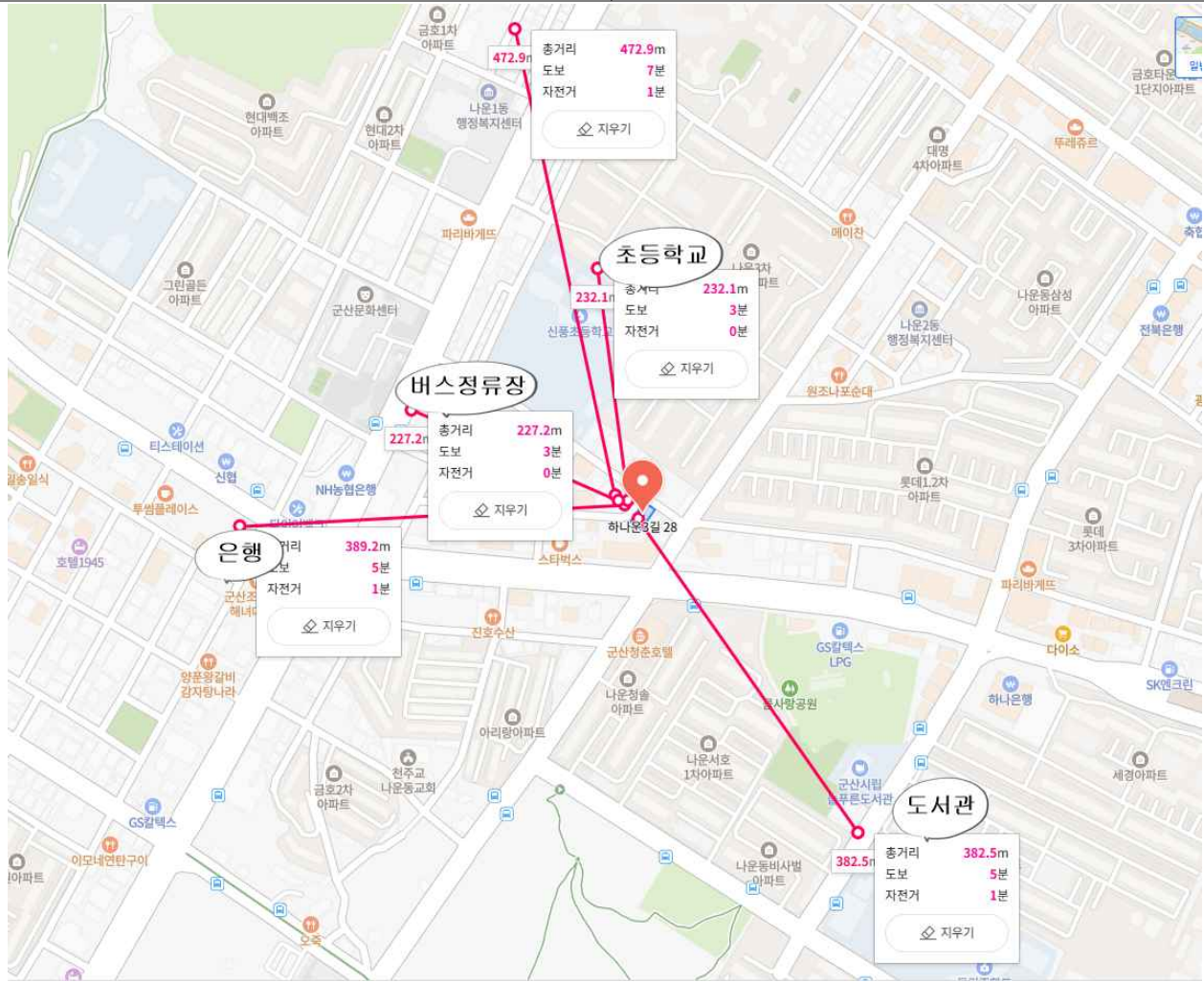
방2



화장실



현관



주변환경