

주민의 건강 보호
상쾌한 공기

저공해자동차로 만들어 갑시다



mev
환경부

한국 속의 한국, 생동하는 김라북도!
전라북도
<http://www.jeonbuk.go.kr>



깨끗한 대기환경 조성

1. 저공해자동차의 개념
2. 저공해자동차의 표지부착
3. 저공해자동차의 구매·운영 시 혜택
4. 저공해자동차 배출가스 인증번호 확인
5. 국내시판 저공해자동차 종류



1

저공해자동차의 개념

저공해자동차란?

대기오염물질을 배출하지 않거나 일반 자동차보다 오염물질을 적게 배출하는 자동차를 말합니다.

※ 『수도권 대기환경개선에 관한 특별법』 제2조(정의)

저공해자동차의 구분

저공해자동차는 오염물질의 배출정도에 따라 3가지로 구분됩니다.

※ 『수도권 대기환경개선에 관한 특별법』 시행령 제3조(저공해자동차의 구분)

제 1종	제 2종	제 3종
전기자동차, 연료전지자동차 태양광자동차 등에서 배출 되는 대기오염물질이 환경 부령으로 정하는 기준에 맞는 자동차	「대기환경보전법」 제74조 제1항에 따라 제조된 자동차 연료를 사용하는 자동차 또는 하이브리드자동차로서 해당 자동차에서 배출되는 대기 오염물질이 환경부령으로 정하는 배출허용기준에 맞는 자동차	「대기환경보전법」 제74조 제1항에 따라 제조된 자동차 연료를 사용하는 자동차 중 해당 자동차에서 배출되는 대기오염물질이 제2종 저공해 자동차의 기준은 초과하나, 환경부령으로 정하는 배출 허용기준에 맞는 자동차

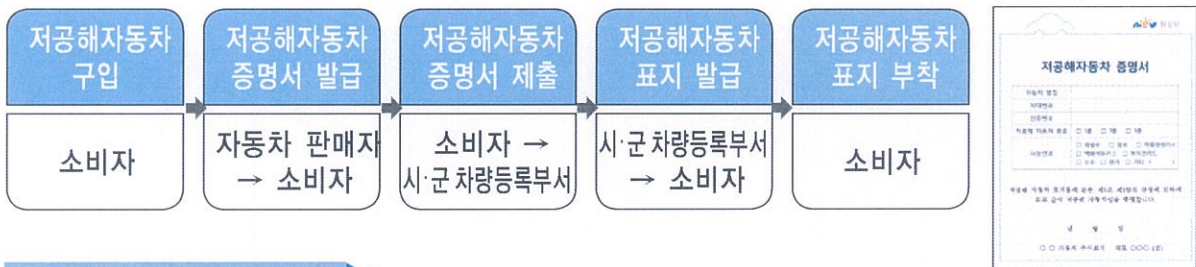
※ “환경부령으로 정하는 기준”이란 『수도권 대기환경개선에 관한 특별법』 시행규칙 제3조(별표 2)의 저공해자동차 배출허용기준을 말함

2

저공해자동차의 표지부착

저공해자동차 표지부착 제도

저공해자동차 표지를 부착한 차량은 공영주차장 주차요금 감면 등 혜택을 받을 수 있습니다.



표지 발급 방법

저공해자동차 구입시 판매자가 교부한 저공해자동차 증명서를 자동차 등록 시 해당 시·군 차량등록부서에 제출하면 교부 받을 수 있습니다. (재교부 시에도 동일)

표지 도안

- 저공해자동차 표지는 자동차의 앞 유리 내면 좌측 하단부 또는 뒷 유리 내면 우측 하단부에 부착합니다.
- 표지의 훼손 또는 자동차등록번호의 변경 등으로 재교부를 신청할 경우에는 기 교부된 표지를 반납하여야 합니다.



3

저공해자동차의 구매 · 운행 시 혜택

세금감면

전기자동차 및 하이브리드 자동차를 구입 시 최대 420만원의 세금이 절약됩니다.

구분	세제	전기차	하이브리드
구입단계	개별소비세	최대 200만원 감면	최대 100만원 감면
	교육세	최대 60만원 감면	최대 30만원 감면
등록단계	취득세	최대 140만원 감면	최대 140만원 감면
	채권 구입액	20만원 감면	20만원 감면

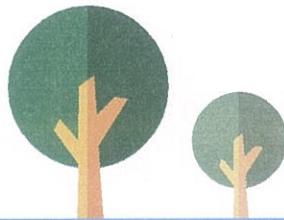
혼잡통행료 및 공영주차장 주차요금 감면

기관	혼잡통행료	공영주차장 요금
서울특별시	- 전액 면제(제1종, 제2종 저공해차) - 50% 감면(제3종 저공해차)	- 50% 감면(공영 주차장) - 80% 감면(지하철 환승 주차장)
인천광역시	-	50% 감면
경기도	-	50% ~ 60% 감면
전라북도	-	50% 감면

공공기관 주차장 전용 주차면 이용

환경친화적 자동차는 공공기관의 청사 주차장에서 전용 주차면을 이용할 수 있습니다.

- 『공공기관 에너지이용 합리화 추진에 관한 규정』 제16조에 따라 모든 공공기관은 청사 주차장에 경차 및 환경친화적 자동차 전용 주차면을 10% 이상 설치하여야 하며, 경차 및 환경친화적자동차의 전용 주차 면은 주차장 바닥 면에 "경차 및 하이브리드"로 표시하여야 함
- ※ 환경친화적 자동차란 「환경친화적 자동차의 개발 및 보급 촉진에 관한 법률」 제2조 및 「환경친화적 자동차의 요건 등에 관한 규정」 제4조에 따른 자동차를 말함



깨끗한 대기환경 조성

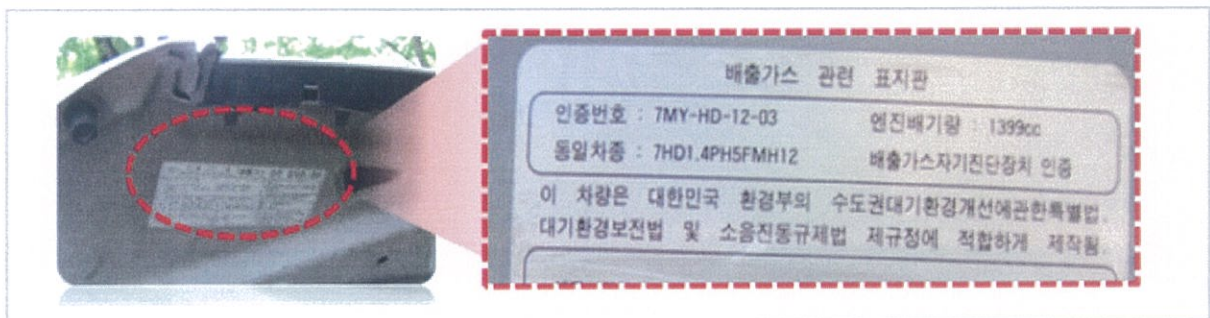


4

저공해자동차 배출가스 인증번호 확인

- 자동차 보닛(bonnet)을 열고 안쪽에 부착된 아홉자리로 된 배출가스 인증번호를 확인하세요
- 앞에 세자리는 인증을 받은 모델연도
- 뒤에 영어 두자리는 제조사를 나타냅니다.
- 세번째 있는 두자리 숫자가 중요한데요. 앞은 배출가스진단장치(OBD)의 유무 (1:장착, 2:미장착), 뒤가 저공해자동차 종류(1 : 1종, 2 : 2종, 3 : 3종, 4:해당 없음)를 나타냅니다.
- 마지막에 두자리 숫자는 일련번호입니다.
- 간단하게 세번째 칸에 있는 뒤에 숫자가 1~3에 해당한다면 자신의 차가 저공해 자동차인 것입니다.

예시 **BM**Y-HD-**21**-03 : 1종 저공해자동차
BMY-KM-**12**-25 : 2종 저공해자동차
AMY-SY-**13**-60 : 3종 저공해자동차



5

국내시판 저공해자동차 종류

제1종 저공해자동차

■ 전기자동차



기아(승용) RAY(경형)

주행거리 91km배터리 16.4kWh



르노삼성(승용)SM3 ZE(중형)

주행거리 135km배터리 26.6kWh



한국GM(승용)스파크(소형)

주행거리 135km배터리 21.4kWh



기아(승용) SOUL(중형)

주행거리 148km배터리 27kWh



BMW(승용) i3(중형)

주행거리 132km배터리 21.3kWh



닛산(승용) LEAF(중형)

주행거리 132km배터리 24kWh



파워프라자(화물라보) PEACE(경형)

주행거리 67.5km배터리 17.8kWh



한국화이바(초저상버스)Primus

주행거리 69.8km배터리 85.8kWh



올레브(저상전기버스)올레브

주행거리 75.5km배터리 98.2kWh



피엠그로우(배터리교환식버스)EGINS

주행거리 인증 전배터리 102kWh

■ 수소연료전지자동차



현대(승용)투싼 IX FCEV

연료 수소 최고속도 160km/h